






L'ALVEARE CHE DICE SÌ!

CHI SIAMO

LUGLIO 2019

MANUALE D'USO	4
UNA PIATTAFORMA ONLINE.....	6
I GESTORI DEGLI ALVEARI.....	8
I PRODUTTORI	10
I MEMBRI.....	12
PRODOTTI LOCALI.....	13
UNA PIATTAFORMA SOCIALE.....	14
MISSION E VALORI	16
L'ALVEARE MADRE.....	18

CRESCITA DELLA RETE ITALIA 2015 - 2019

	ALVEARI	PRODUTTORI	MEMBRI
			
2015	4	23	748
2016	121	419	25.000
2017	142	847	34.800
2018	165	1.400	65.000
2019 LUGLIO	168	1.990	118.000

L'ALVEARE CHE DICE SÌ!

L'avventura de *L'Alveare che dice Sì!* ha inizio nel 2015 e si iscrive nel movimento Europeo delle *Food Assembly*, sviluppando anche in Italia un'idea semplice e precisa: creare un nuovo metodo per trovare e vendere i prodotti locali grazie alle potenzialità di Internet e dei Social Networks.

Il progetto parte in Francia nel 2010 e dopo migliaia di ore di programmazione nasce la prima piattaforma web, vengono create le prime comunità di Consumatori, i Produttori iniziano a dimostrare interesse nel progetto e un Gestore inizia a dirigere tutta l'orchestra. Così il 21 Settembre del 2011 vicino a Tolosa, nel Sud-Ovest della Francia, nasce il primo Alveare, un piccolo mercato a km 0 della durata di due ore a settimana.

In Italia il primo Alveare nasce a Torino nel Novembre 2014 e la rete italiana conta attualmente più di 118.000 utenti tra Gestori, Produttori e Consumatori.

L'Alveare che dice Sì! unisce imprenditoria e innovazione digitale per creare un modello di impresa sociale. Ogni Alveare è unico ed allo stesso tempo fa parte di una rete più grande.

In 7 anni il movimento *The Food Assembly* ha sviluppato una rete di distribuzione di prodotti locali e genuini in tutta Europa.

**"CI HANNO CREATO PER ESSERE LIBERI,
CI HANNO CREATO PER ESSERE FELICI", Aragon**

"Il piacere per me è mangiare verdure raccolte al momento giusto, scambiare idee con le persone che le hanno curate, cucinarle e condividerle con chi mi sta vicino.

Mangiare è un atto semplice, universale ed indicativo dello sviluppo della società. Ora il mercato alimentare è guidato da prezzi globalizzati, grandi industrie agro-alimentari e supermercati, noi vogliamo creare un sistema diverso, un sistema in cui i contadini siano pagati per il loro lavoro in modo

appropriato, dove chi acquista possa decidere di consumare in modo sostenibile perché comprende l'importanza che ha per il nostro pianeta, dove città e campagne siano connesse e dove si possa riscoprire il vero valore del cibo.

The Food Assembly sviluppa strumenti che permettono di riprendere il controllo di questo processo e di reclamare la libertà da un sistema globalizzato"

GUILHEM CHÉRON,
Co-fondatore *The Food Assembly*

MANUALE D'USO

DE L'ALVEARE CHE DICE SÌ!

L'Alveare che dice Sì! è una piattaforma online che permette una distribuzione più efficiente dei prodotti locali. La piattaforma di vendita favorisce gli scambi diretti fra produttori locali e comunità di consumatori che si ritrovano creando piccoli mercati temporanei a Km 0, conosciuti come Alveari.

COME FUNZIONA?

- 1 Un privato, un'associazione o un'azienda decide di aprire un Alveare in un luogo pubblico o privato. Lui è il nostro Gestore dell'Alveare.
- 2 Il Gestore crea una rete di Produttori locali, che mettono in vendita frutta, verdura, formaggi, latticini... Parallelamente recluta i Membri interessati a comprare prodotti locali.
- 3 I Produttori sono iscritti ed i primi 150 membri aspettano di fare il loro primo ordine? L'avventura dell'Alveare può cominciare!
- 4 Ogni settimana il Gestore dell'Alveare pubblica online una selezione di prodotti locali da mostrare ai Membri dell'Alveare. Prima dell'apertura della vendita, ogni Produttore ha già fissato liberamente il prezzo dei suoi prodotti ed il minimo d'ordine da raggiungere per consegnare.
- 5 I Membri hanno a disposizione 6 giorni per effettuare l'ordine sul sito cliccando sui prodotti che vogliono acquistare. Nessun obbligo, nessun abbonamento, nessun minimo d'acquisto: ogni Membro è libero di decidere se acquistare o no.
- 6 Una volta che l'ordine è stato fatto ecco cosa succede:
 - Il Produttore ha raggiunto il minimo d'ordine quindi procede oppure non l'ha raggiunto e non consegnerà questa settimana.
 - La sera che precede la distribuzione, i Membri riceveranno la lista completa dei prodotti ordinati che ritireranno alla distribuzione.

**IL GIORNO DELLA DISTRIBUZIONE
I MEMBRI SI INCONTRERANNO CON I PRODUTTORI
PER RITIRARE GLI ORDINI DIRETTAMENTE DALLE LORO MANI.**

QUANTO COSTA?

UN MODELLO EQUO E SOSTENIBILE

I Produttori vendono direttamente ai Membri dell'Alveare e pagano una commissione uguale al 20% esentasse. Non ci sono intermediari: è una vendita diretta.

L'Alveare che dice Sì! propone un modello sano ed equo: ogni produttore fissa liberamente i prezzi, perché solo loro possono sapere quanto il prodotto vale. I costi di servizio sono moderati e trasparenti.

I COSTI DI SERVIZIO VENGONO UTILIZZATI PER REMUNERARE

10%

IL GESTORE DELL'ALVEARE

Per organizzare le vendite, gestire ed animare la comunità.

10%

SERVIZI E COSTI DELLE TRANSAZIONI

Un team di persone fornisce supporto tecnico e commerciale per far continuare a crescere la rete de *L'Alveare che dice Sì!*.

LE FIGURE CHIAVE DI UN ALVEARE



IL GESTORE DELL' ALVEARE



I PRODUTTORI DELL' ALVEARE



I MEMBRI

UNA PIATTAFORMA ONLINE

PER UNA FILIERA CORTA INDIPENDENTE

L'industria agro-alimentare favorisce il raggiungimento degli obiettivi economici a spese del gusto e della biodiversità, uniforma le specie e impone dei modelli di produzione che standardizzano i prodotti, la loro distribuzione, la forma dei supermercati e l'esperienza del consumatore.

Per noi affidarsi ai prodotti locali vuol dire accettare e favorire la diversità delle produzioni agricole, delle specie, delle superfici, dei gesti e dei luoghi di distribuzione per rispondere alla diversità delle persone e dei loro bisogni.

La cooperazione con tutta Europa permette di ridurre al minimo i costi di sviluppo e massimizzare le sinergie tra i vari paesi. La piattaforma è condivisa e *L'Alveare che dice Sì!* lavora insieme agli altri team per continuare a svilupparla e adattarla al territorio.

UNA PIATTAFORMA CHE FA LAVORARE IN AUTONOMIA:

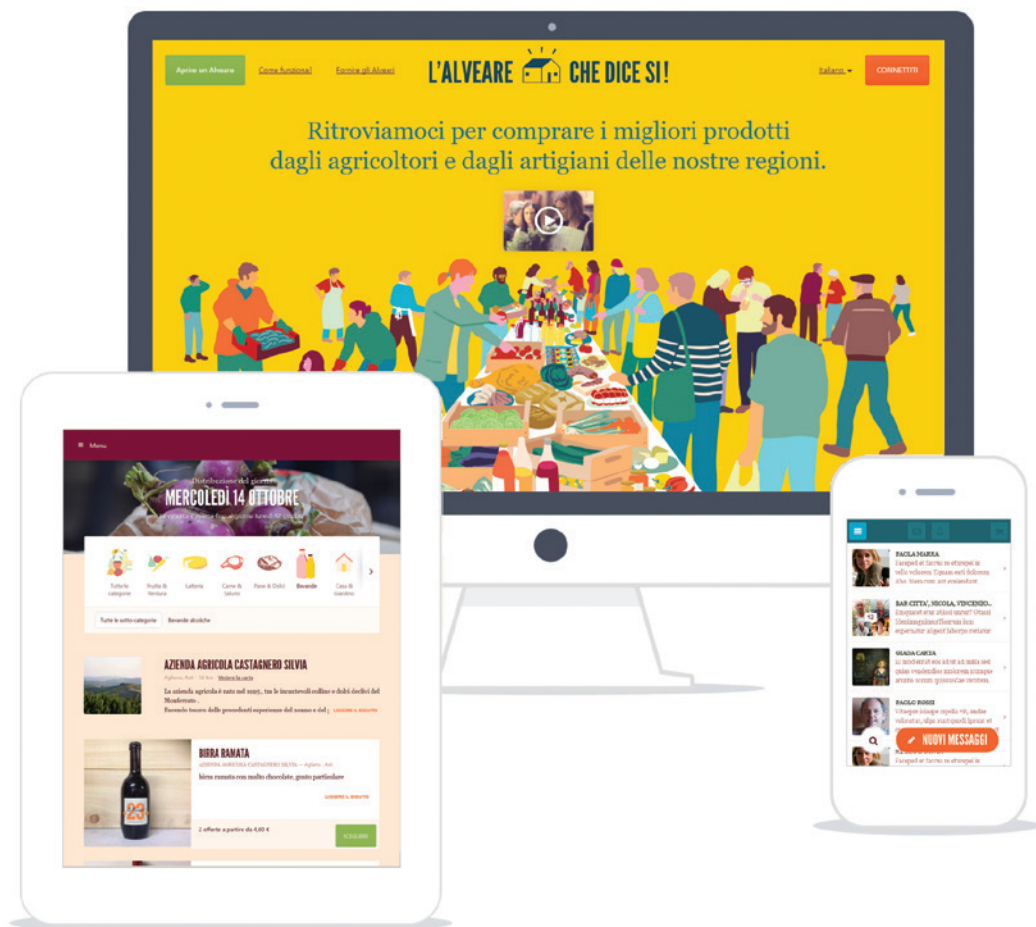
- Strumenti adattati al commercio locale e diretto per agricoltori, artigiani e consumatori.
- Una rete decentralizzata dove ogni Alveare ed ogni Produttore gestisce la propria attività in autonomia.
- Una vendita diretta ed efficace grazie alla connessione tra Alveari e Produttori.
- Un modello cooperativo a tutti i livelli della rete, che favorisce e valorizza i rapporti umani.

SERVIZI UNICI NELLA FILIERA CORTA:

- Ogni Alveare ha la propria pagina seguita dal Gestore.
- Ogni Produttore ha una vetrina dedicata nella quale gestisce il catalogo dei prodotti, i prezzi, le vendite, le distribuzioni e la fatturazione.
- Ogni membro ha la possibilità di iscriversi in più Alveari per comprare i prodotti di sua scelta, e condividere le esperienze con la comunità.

UNA PIATTAFORMA FACILE, VELOCE ED EFFICIENTE:

- Utilizzabile dallo smartphone, dal tablet e dal pc, la piattaforma permette agli utenti di gestire le loro vendite e comprare i prodotti in qualsiasi momento.
- Europea: favorisce gli scambi internazionali promuovendo comunque il commercio locale.
- Partecipativa: permette a tutti di condividere le proprie idee sulla rete.



TECNOLOGIA AL SERVIZIO DELL'AUTONOMIA

La piattaforma viene sviluppata lavorando a stretto contatto con gli utilizzatori. Grazie ai suggerimenti di oltre 2 milioni di utenti a livello europeo e al duro lavoro di un team di circa 60 persone (delle quali più di 10 focalizzate su design e sviluppo del sito), è stata sviluppata una piattaforma performante e veloce. L'obiettivo è quello di dimostrare con i fatti che la tecnologia può modernizzare ed accelerare la filiera corta, promuovendo un modello di commercio più equo. Il nostro obiettivo è quello di continuare a migliorarci dando la possibilità ai Produttori di concentrarsi sulla produzione e le relazioni con i Membri.

I GESTORI DEGLI ALVEARI

COSTRUISCONO UNA COMUNITÀ LOCALE

In tutta Europa più di 1.500 Gestori hanno iniziato l'avventura insieme a *The Food Assembly*. Provengono da contesti ed aree diverse ed hanno tutti differenti esperienze professionali. È anche una rete al femminile visto che l'80% degli Alveari è gestito da donne. Alcuni Alveari sono gestiti da gruppi di persone, come associazioni oppure aziende. Qualunque sia il regime fiscale dell'Alveare, deve essere dichiarato: ditta individuale, associazione, azienda commerciale...



QUALCHE BUONA RAGIONE PER APRIRE UN ALVEARE

- Creare una comunità nel tuo paese o nel tuo quartiere.
- Supportare gli agricoltori e gli artigiani locali.
- Dare la possibilità alle persone di poter acquistare prodotti buoni ad un prezzo giusto.
- Gestire il proprio progetto imprenditoriale pur facendo parte di un movimento collettivo.
- Guadagnare un reddito supplementare.



LE RESPONSABILITÀ DEL GESTORE

- Creare una comunità animandola online ed al di fuori.
- Organizzare le vendite settimanali.
- Organizzare le distribuzioni in uno spazio accogliente ed accessibile, dove la comunità possa riunirsi regolarmente.
- Collaborare e condividere le esperienze con gli Alveari vicini.
- Facilitare il dialogo tra Produttori e Membri per orientare al meglio l'offerta.

QUAL È LA REMUNERAZIONE DEL GESTORE?

La gestione di un Alveare richiede una decina di ore la settimana.

Il Gestore guadagna il 10% del fatturato dei Produttori esentasse.



FRANCESCO RUSSANO

GESTORE DELL'ALVEARE BAR CITTÀ (TORINO)

"L'Alveare mi regala il piacere di far scoprire a chi abita nel quartiere i buoni prodotti locali, creando una rottura con l'anonimato della GDO. Anche i clienti del Bar sono felici, sanno che qui si usano solo prodotti dell'Alveare, prodotti di qualità."

ILEANA IACCARINO

GESTORE DELL'ALVEARE VIA LOSANNA, 43 (MILANO)

"Sono un'appassionata del buon cibo e mi sono avvicinata all'Alveare che dice Sì! dapprima come cliente, poi decidendo di aprire un alveare nel mio quartiere. Il momento del ritiro della spesa è qualcosa di magico: le persone si conoscono, si scambiano ricette, passano anche solo per un saluto o si fermano anche dopo aver ritirato la spesa per due chiacchiere coi produttori o per un aperitivo nel pub che ci ospita! E' un'esperienza che consiglierai a tutti."



RITA E PARWEEN

GESTORI DELL'ALVEARE BAR PICCADILLY (TORINO)

"Abbiamo sempre fatto attenzione all'alimentazione, così quando abbiamo scoperto il progetto l'abbiamo subito abbracciato! Amiamo il rapporto che si crea con i Produttori ed il ritorno ad un contatto più diretto con la Natura. Inoltre, aprendo il nostro Alveare abbiamo donato al nostro quartiere un'alternativa alla GDO!"

FELIPE & SILVIA

GESTORI DELL'ALVEARE ROMA - MILLEPIANI - GARBATELLA)

"L'Alveare che dice Sì va oltre il solito incontro tra produttore e consumatore, perché crea vere e proprie riunioni comunitarie durante le quali capita che i ruoli si scambino, che i produttori di ortaggi comprino del latte, che degli artisti suonino e cantino, che alcuni ci insegnino ad autoprodurre, che si balli, si legga, si prenda un aperitivo insieme... ed è subito festa."



I PRODUTTORI DEGLI ALVEARI

OFFRONO IL MEGLIO DEI LORO PRODOTTI

L'Alveare che dice Sì! permette ad agricoltori ed artigiani di offrire i loro migliori prodotti direttamente ai Membri degli Alveari ogni settimana.

UN SERVIZIO SU MISURA

- 1 UN E-COMMERCE PERSONALIZZATO**
Ogni Produttore o artigiano ha una pagina dedicata che spiega la sua professione e visualizza tutti i suoi prodotti con foto e descrizioni.
- 2 UN MODELLO DI COMMERCIO EQUO**
I Produttori decidono liberamente il prezzo dei loro prodotti, così come il minimo d'ordine richiesto per consegnare in un Alveare.
- 3 PAGAMENTI VELOCI**
Produttori e artigiani sono pagati 10-15 giorni dopo la distribuzione. Il processo è automatizzato e i soldi sono inviati direttamente al loro conto corrente.
- 4 NESSUN INVENDUTO**
Solo i prodotti pre-ordinati e pagati online vengono consegnati all'Alveare. Alla fine delle distribuzioni il Produttore va via con il furgoncino vuoto.
- 5 UN MODELLO FLESSIBILE**
Prodotti in surplus o fluttuazione stagionale? Nessun problema, i Produttori possono adattare le loro offerte da una vendita all'altra.
- 6 CONTABILITÀ SEMPLIFICATA E ONLINE**
Il sito crea automaticamente le fatture ed i buoni di consegna.
- 7 STRUMENTI DI ANALISI**
Statistiche, pannelli di controllo... Il sito offre degli strumenti per analizzare al meglio i desideri dei clienti e creare delle offerte personalizzate secondo i loro gusti.
- 8 SUPPORTO PERSONALIZZABILE**
Il Gestore dell'Alveare supporta i Produttori aiutandoli a definire le offerte e studiando il modo migliore per promuoverli.
- 9 UN PARCO CLIENTI GARANTITO**
I Gestori hanno la responsabilità di creare una comunità di Membri fidelizzata: per i Produttori significa avere una solida base di vendita.
- 10 PER CONOSCERE I CLIENTI**
Gli ordini online permettono di non scambiare soldi durante le distribuzioni, così i Produttori hanno più tempo per conoscere e parlare con i loro clienti.



LUCA & SUSANNA ROBINO

PRODUTTORI DI VINO E SALUMI

"Abbiamo subito trovato il progetto davvero interessante e non ci sbagliavamo! L'organizzazione è ben strutturata, i luoghi di incontro sono studiati e nelle distribuzioni si forma un bel team, accogliamo i consigli dei clienti e degli altri Produttori, è un progetto in cui crediamo!"



ANDREA CAPELLA

PRODUTTORE DI FRUTTA E VERDURA

"La mia esperienza con L'Alveare che dice Sì! è iniziata tramite un'amica produttrice che mi ha parlato del progetto. Il sito è davvero semplice da utilizzare e durante le distribuzioni è interessante il confronto diretto sia con i clienti, perché permette di migliorarsi e adeguarsi alle loro richieste, sia con gli altri Produttori, per darsi consigli e divertirsi."



MONICA MAGLIOLA

PRODUTTRICE DI PANE

"Qualità, amicizia, allegria, sono queste le caratteristiche di ogni Alveare! La qualità che noi Produttori offriamo e che nasce dalla passione per il nostro lavoro, l'amicizia con i clienti, perché i rapporti non sono solo commerciali... e allegria, perché l'atmosfera di un Alveare è sempre piacevole come un momento di festa."



LAURA GRANDI

AGRICOLTRICE

"L'universo de L'Alveare che dice Sì! rappresenta per noi Produttori un fantastico strumento di comunicazione che ci permette di arrivare facilmente ai nostri clienti grazie anche ad una piattaforma facile che consente di lavorare in modo facile e veloce."

I MEMBRI

VENGONO A COMPRARE I PRODOTTI IN MODO DIVERSO

Nel luglio 2019 sono più 2 milioni i Membri iscritti negli Alveari in Europa. Giovani, anziani, curiosi, golosi... Chi sono esattamente le persone che comprano negli Alveari ogni settimana?



"Sono Siciliano e capisco l'amore che si può avere per la terra ed i suoi frutti. Nell'Alveare ho ritrovato i veri sapori e la genuinità dei prodotti locali"

VINCENZO



"L'Alveare è simbolo di qualità e trasparenza, vi è dietro l'impegno di chi vuole fare della spesa un momento di scambio. E poi è bello sapere che posso mangiare sano sotto casa!"

DARIO



PRODOTTI LOCALI

DALLE CAMPAGNE AGLI ALVEARI, SENZA INTERMEDIARI

Vuoi ritrovare il sapore della verdura dell'orto o scoprire nuovi tipi di alimenti? [Unisciti ad un Alveare!](#) In ogni Alveare ci sono prodotti talmente buoni e sani da portare nel piatto tutto il sapore e la genuinità del tuo territorio.



UN SOCIAL NETWORK

PER CONNETTERE LE PERSONE

L'Alveare che dice Sì! non si occupa solo di riempire cesti di prodotti locali, ma anche di nutrire le menti di ottimi contenuti! Sono stati sviluppati diversi strumenti per educare, condividere e creare un legame più forte tra Produttori e Membri.

LA BACHECA DELL'ALVEARE

Ogni Alveare ha una bacheca di discussione disponibile dove gli utenti possono scrivere quello che vogliono, complimenti o rimproveri. Con il tempo si creerà una Comunità davvero affiatata.

SÌ! IL BLOG!

Il blog stuzzica la curiosità e l'interesse sui temi dell'agricoltura, del sistema alimentare e dell'economia collaborativa, condividendo le storie dei produttori, spiegando le etichette alimentari e mostrando il costo reale dell'agricoltura (senza dimenticare i magnifici consigli!). Contiene informazioni top-secret su come cambiare il mondo attraverso la cucina, le riflessioni e le azioni.

SOCIAL NETWORKS

L'Alveare che dice Sì! condivide le sue novità giornalmente tramite *Facebook, Twitter e Instagram*. Crea un sistema alimentare digitale, locale e partecipativo.

COORDINATE

 blog.lalvearechedicesi.it

 [LAlveareCheDiceSi](https://www.facebook.com/LAlveareCheDiceSi)

 [@AlveareDiceSi](https://twitter.com/AlveareDiceSi)



RIUNIRE

FA' LA COSA GIUSTA! 2017

Questa settimana ritorna un evento molto importante, soprattutto per chi presta attenzione all'ambiente e a un tipo di consumo sostenibile! Dal 10 al 12 marzo, infatti, Fa' la cosa giusta! riapre i battenti a Milano, nei Padiglioni 2 e 4 di FieraMilano.

3 mesi fa

lascia un commento



PRODURRE

RIFORNIRSI

CONOSCIAMO I NOSTRI PRODUTTORI: L'AZIENDA AGRICOLA MATTEIS

Nella mia esperienza all'Alveare, oltre ad avere il piacere di collaborare con un team fantastico, ho anche l'opportunità di intervistare produttori di ogni genere di

2 settimane fa

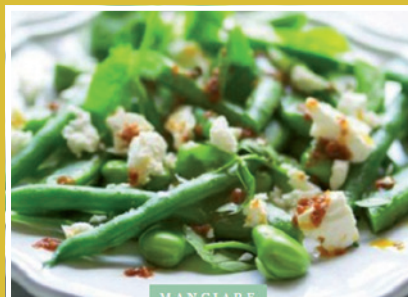
lascia un commento



Seeds&Chips: seminare l'innovazione

Speciale Seeds&Chips, il summit internazionale sulla food innovation. Tra orti verticali, droni, stampanti 3d, nuove tecniche di coltivazione, big data, smart kitchen, ma anche supermercati e ristoranti del futuro e nuove piattaforme di...

RETECONOMY.IT



MANGIARE

FRUTTA E VERDURA DI STAGIONE - MARZO

Finalmente il Sole e le belle giornate sono tornate, e insieme a loro anche la voglia di stare all'aria aperta, gustandosi la frutta e le verdure tipiche di questa stagione come ad esempio un'insalata ricca di fagiolini e lattuga, nella pausa pranzo lavorativa! Ma



FACILITARE

MANGIARE

RIFORNIRSI

QUANDO PUOI FIDARTI DELL' ETICHETTA DI UN PRODOTTO?

Guardando l' etichetta di un prodotto non è facile capire cosa rappresentino tutte quelle scritte! Alcune aziende alimentari stanno effettuando cambiamenti positivi, ad

GLI OBIETTIVI

DE L'ALVEARE CHE DICE SÌ!

L'ambizione de *L'Alveare che dice Sì!* è quella di creare un modo migliore per mangiare, dove chiunque abbia accesso ai piaceri del cibo locale e sia connesso con le persone che lo producono.

La comunità è il cuore de *L'Alveare che dice Sì!*: mettiamo in comunicazione diretta le aziende agricole, gli abitanti e le istituzioni di una regione.

Crediamo in un'economia cooperativa e siamo costantemente alla ricerca di migliorare la rete, connettendo i Membri con i Produttori locali.

Riportando il potere nelle mani dei Produttori e dei Consumatori vogliamo un mondo con filiere produttive più corte, dove le persone si possano connettere al cibo in un modo migliore. Combinando tecnologia ed agricoltura sostenibile, la nostra visione è quella di creare un mondo più sano in cui tutti possano prosperare.

- 1 Spingere le persone a mangiare sempre meglio, dando facile accesso ai prodotti locali.
- 2 Creare uno strumento che dia la possibilità ai Produttori di vendere direttamente e in modo facile.
- 3 Dare l'accesso al cibo locale, fresco e di qualità a più persone possibili.
- 4 Supportare la transizione ecologica ed economica verso un futuro più sostenibile.
- 5 Supportare la crescita di occupazione pagata in modo giusto nel settore agricolo.
- 6 Rivalutare il cibo ed il suo ruolo nella promozione di uno stile di vita comunitario e sano.

I VALORI

CHE CI GUIDANO

1 TRASPARENZA

L'Alveare che dice Sì! da la possibilità a tutti di sapere da dove vengono i prodotti acquistati.

Mettendo i Produttori al centro del nostro modello, consentiamo loro di vendere al prezzo che decidono, assicurandoci che siano remunerati in maniera giusta.

Tutti i Produttori ricevono l'80% di quello che fatturano. Il resto viene diviso tra *L'Alveare che dice Sì!* ed il Gestore locale.

Questa trasparenza ispira la cooperazione e crediamo profondamente nell'importanza di prenderci del tempo per condividere i nostri obiettivi e pianificare nuove idee insieme alla rete.

2 COOPERAZIONE

La cooperazione è il cuore de *L'Alveare che dice Sì!*. Ogni giorno raccogliamo e condividiamo con la comunità domande, dubbi e idee per progredire. Avere un sistema decentralizzato vuol dire dare a tutta la rete la propria autonomia e costruire rapporti di fiducia con chi lavora all'interno.

3 TRANSIZIONE

Attraverso *L'Alveare che dice Sì!* facciamo conoscere centinaia di Produttori e cittadini, uniti da un obiettivo comune: trovare un nuovo modo di produrre e consumare il cibo. Come società vogliamo essere un punto di riferimento per le comunità in cui operiamo: economico, ecologico e sociale.

Vogliamo far connettere le persone ed aiutarle a guadagnare più di quanto riuscirebbero a fare da soli.

4 IMPRENDITORIA SOCIALE

Crediamo nella possibilità di mettere un'impresa a servizio del pubblico. Lo spirito dell'imprenditoria sociale è quello di raccogliere ed andare incontro ai bisogni collettivi. Avere successo in questo campo è per noi tanto importante quanto averlo in campo economico.

5 CREATIVITÀ

È difficile trovare nuove soluzioni con vecchie idee. Attraverso la creatività inventiamo nuove soluzioni per i problemi della filiera alimentare. L'innovazione è la chiave del successo e soprattutto il cuore de *L'Alveare che dice Sì!*.

L'ALVEARE MADRE

AIUTA A SVILUPPARE LA RETE

Tutti i giorni il team dell'Alveare Madre lavora duramente per aiutare a migliorare la piattaforma ma soprattutto per creare e sviluppare una rete solida e rigogliosa.

La sede legale e operativa è a Torino e da qui viene coordinata la rete nazionale.

Nel luglio 2015 *L'Alveare che dice Sì!* viene incubato dall'**I3P di Torino** all'interno del programma **Treatabit** e a dicembre 2015 si costituisce come **Start-up Innovativa**, iniziando un percorso di crescita che lo porterà, nei prossimi 4 anni, a diventare un'**Impresa Sociale**.

L'ALVEARE MADRE SI OCCUPA DI TRE MISSIONI:

- Supporto e sviluppo della rete degli Alveari, Produttori e Membri,
- Sviluppo dei mezzi informatici e di marketing,
- Comunicazione e Eventi

Il team è giovane ed affiatato: entusiasmo, convivialità e creatività restano sempre le parole che più ci rappresentano!



Claudia CONSIGLIO

Country Manager
claudia.consiglio@alvearechedicesi.it



Simona CANNATARO

Responsabile Comunicazione
simona@alvearechedicesi.it



Tommaso ORAZI

Coordinatore d'area
tommaso@alvearechedicesi.it



Domenico RAGO

Coordinatore d'area
domenico@alvearechedicesi.it



Stefania MARUCCI

Coordinatore d'area
stefania.marucci@alvearechedicesi.it



Paolo NOSENZO

Responsabile Marketing
paolo.nosenzo@alvearechedicesi.it



Jessica BASSINI

Responsabile Produttori
produttori@alvearechedicesi.it



Claudia BONATO

Network support
claudia.bonato@alvearechedicesi.it



L'ALVEARE CHE DICE SÌ!

www.alvearechedicesi.it

www.facebook.com/LAlveareCheDiceSi/